

Un toque singular, para acabar con la uniformidad y la neutralidad.

Un efecto natural único obtenido gracias a un tejido exclusivo que combina diferentes materiales y colores.

Soltis Touch juega con la luz, provocando efectos cromáticos y juegos de transparencias que llenan de carácter sus espacios.

La protección solar se convierte en un elemento ineludible de la decoración interior.



3%

El equilibrio ideal que combina estética, confort térmico, visual y acústico.



UN TEJIDO ÚNICO CON UN ASPECTO 100% NATURAL

1%

La solución ideal para controlar el deslumbramiento y mejorar el confort acústico.

ALTOS

RENDIMIENTOS

PARA INTERIORES

MÁS ACOGEDORES



Rendimiento térmico

Soltis Touch bloquea hasta el 91% de las aportaciones de calor para mantener una temperatura interior estable en verano sin aumentar la necesidad de climatización. El confort de los ocupantes y la eficiencia energética de los edificios mejoran considerablemente.



Confort visual

Soltis Touch preserva la visibilidad hacia el exterior y las aportaciones de luz natural al mismo tiempo que protege de los deslumbramientos.



Rendimiento acústico

Soltis Touch reduce el tiempo de reverberación, mejorando así el confort acústico para los ocupantes. El tejido absorbe hasta el 45% del ruido con una cámara de aire de 100 mm.

7651-50948



Seguridad contra incendios

Soltis Touch responde a las normas internacionales en materia de clasificación al fuego y no participa en el fenómeno de Combustión Súbita Generalizada (flashover).

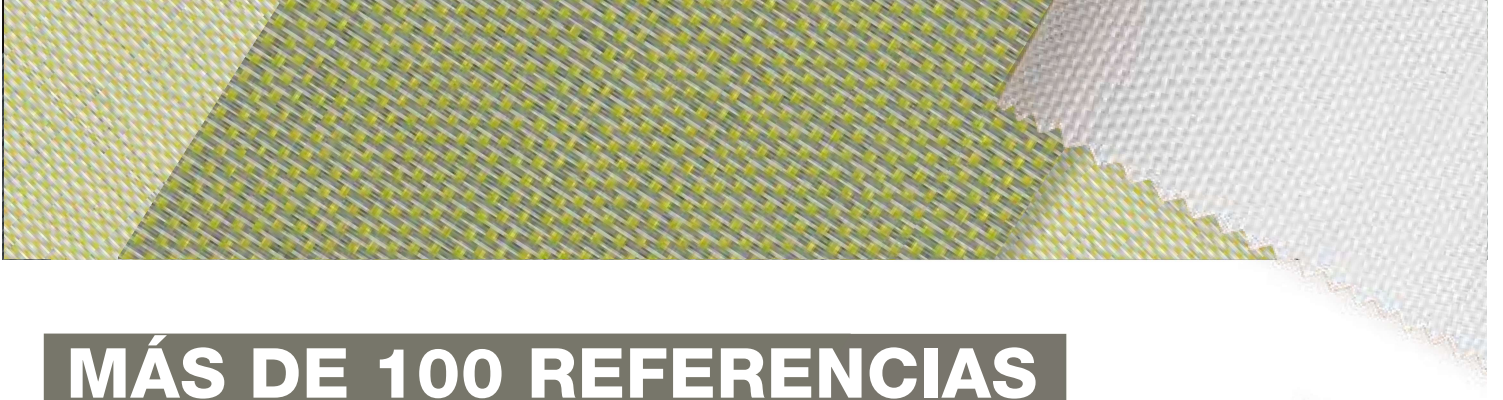
7653-50948



Seguridad sanitaria

El tejido Soltis Touch no contiene ftalatos. Posee la acreditación Greenguard y Greenguard Gold, que garantizan que cumple con las normas más exigentes y estrictas en relación a la calidad del aire interior, contribuyendo así a la creación de un espacio más saludable y de mayor bienestar.

7655-50948

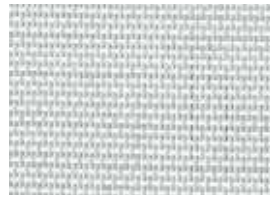


MÁS DE 100 REFERENCIAS PARA CREAR ESPACIOS DONDE PRIMA LA CALIDAD DE LAS TEXTURAS

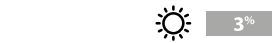
Jazmín
7653-50982



Carrara
7653-50937



Nácar
7653-50953



Sílex
7653-50946



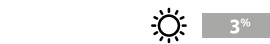
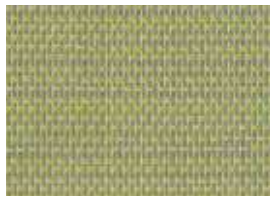
Gris Ágata
7653-50945



Trigo
7653-50941



Citrino
7653-50962



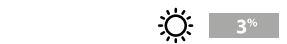
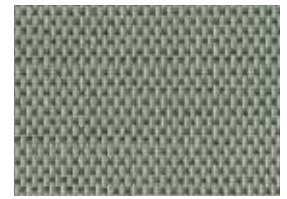
Cúrcuma
7653-50942



Biscuit
7653-50960



Arce
7653-50952



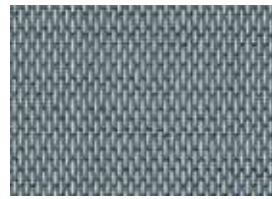
Cuerda
7653-50957



Celeste
7653-50938



Elefante
7653-50943



Opalino
7653-50947



Ribera
7653-50949



Tonka
7653-50939



Tanino
7653-50948



Moca
7653-50958



Caoba
7653-50951



Tornado
7653-50963



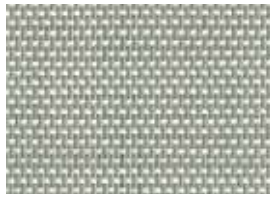
PROPIEDADES S

(Según EN 14501)

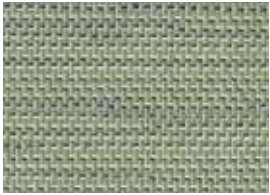
Glaciar
7653-50955



Rafia
7653-50959



Caña
7653-50964



Brote
7653-50954



Pacífico
7653-50961



Crepúsculo
7653-50950



Cobalto
7653-50944



Carbón
7653-50940



SOLTIS TOUCH 5% (7655)

Colores y referencias	Ancho		TS	RS	AS	TVn-h	g _{tot} ⁱ ISO 52022-3* Vidriera C**	g _{tot} ⁱ ISO 52022-3* Vidriera D***
	180 cm	270 cm						
Carrara 50937	•	•	11	54	35	9	0,32	0,15
Celeste 50938	•	•	7	28	65	7	0,43	0,23
Tonka 50939	•	•	7	14	79	7	0,49	0,27
Carbón 50940	•	•	6	9	85	6	0,51	0,28
Trigo 50941	•	•	10	48	42	8	0,35	0,18
Cúrcuma 50942	•	•	9	31	60	8	0,42	0,23
Elefante 50943	•	•	7	23	70	7	0,45	0,24
Cobalto 50944	•	•	6	11	83	6	0,51	0,28
Gris Ágata 50945	•	•	9	45	46	8	0,36	0,18
Sílex 50946	•	•	9	46	45	8	0,35	0,18
Opalino 50947	•	•	9	32	59	8	0,42	0,23
Tanino 50948	•	•	7	15	78	7	0,49	0,27
Ribera 50949	•	•	8	31	61	7	0,43	0,23
Crepúsculo 50950								
Caoba 50951	•	•	8	11	81	7	0,50	0,28
Arce 50952								
Nácar 50953								
Brote 50954								
Glaciar 50955	•	•	9	47	44	8	0,35	0,18
Cuerda 50957	•	•	9	34	57	8	0,41	0,21
Moca 50958	•	•	7	15	78	7	0,50	0,28
Rafia 50959	•	•	9	39	52	8	0,38	0,20
Biscuit 50960	•	•	8	26	66	7	0,44	0,24
Pacífico 50961								
Citrino 50962								
Tornado 50963	•	•	6	10	84	6	0,51	0,28
Caña 50964								
Jazmín 50982	•	•	17	74	9	15	0,22	0,10

TS : Transmisión Solar (%)

RS : Reflexión Solar (%)

AS : Absorción Solar (%)

TS + RS + AS = 100% de la energía incidente

TV n-h : Transmisión de la luz Visible normal - hemisférica en %

g_{tot}ⁱ : Factor Solar Interno

OLARES Y LUMÍNICAS

SOLTIS TOUCH 3% (7653)

Ancho			TS	RS	AS	TV n-h	g _{tot} ¹ ISO 52022-3* Vidriera C**	g _{tot} ¹ ISO 52022-3* Vidriera D***
127 mm	180 cm	270 cm						
.	.	.	8	55	37	7	0,31	0,15
.	.	.	4	28	68	4	0,43	0,23
.	.	.	4	14	82	4	0,49	0,27
.	.	.	4	9	87	4	0,51	0,28
.	.	.	7	48	45	4	0,35	0,18
.	.	.	5	31	64	4	0,42	0,23
.	.	.	3	23	74	3	0,45	0,24
.	.	.	4	11	85	4	0,51	0,28
.	.	.	6	46	48	5	0,35	0,18
.	.	.	7	45	48	6	0,35	0,18
.	.	.	6	33	61	5	0,41	0,22
.	.	.	5	15	80	5	0,49	0,27
.	.	.	5	32	63	4	0,42	0,23
.	.	.	4	11	85	4	0,51	0,28
.	.	.	4	11	85	3	0,51	0,28
.	.	.	5	25	70	4	0,45	0,24
.	.	.	7	52	41	6	0,32	0,16
.	.	.	7	44	49	6	0,32	0,18
.	.	.	6	47	47	5	0,35	0,18
.	.	.	6	35	59	5	0,40	0,21
.	.	.	4	12	84	4	0,50	0,28
.	.	.	6	40	54	6	0,38	0,20
.	.	.	5	26	69	4	0,45	0,24
.	.	.	5	26	69	4	0,45	0,24
.	.	.	5	32	63	4	0,42	0,23
.	.	.	4	11	85	4	0,51	0,28
.	.	.	5	30	65	5	0,42	0,23
.	.	.	14	75	11	12	0,22	0,10

SOLTIS TOUCH 1% (7651)

Ancho		TS	RS	AS	TV n-h	g _{tot} ¹ ISO 52022-3* Vidriera C**	g _{tot} ¹ ISO 52022-3* Vidriera D***
180 cm	270 cm						
.	.	6	57	37	4	0,30	0,15
.	.	2	8	90	2	0,49	0,26
.	.	4	47	49	3	0,35	0,18
.	.	2	16	82	2	0,49	0,27
.	.	4	42	54	3	0,37	0,19
.	.	11	76	13	9	0,21	0,09

* Método detallado ISO 52022-3

Toma en consideración los valores espectrales de transmisión y reflexión del acristalamiento + estor para calcular el factor solar g_{tot}.

** Acristalamiento tipo "C": doble acristalamiento aislante de baja emisividad en el lado 3 (4 + 16 + 4 ; relleno de argón) g = 0,59 - U = 1,2

*** Acristalamiento tipo "D": doble acristalamiento reflejante con baja emisividad en cara 2 (4 mm + 16 mm + 4 mm ; relleno de argón) g = 0,32 - U = 1,1

Soltis

Touch

Naturalmente

	■ Soltis Touch 5% (7655)	■ Soltis Touch 3% (7653 & BV7653)	■ Soltis Touch 1% (7651)	■ Normas
Coefficiente de apertura	5%	3%	1%	-
Peso	430 g / m ²	455 g / m ²	450 g / m ²	EN ISO 2286-2
Espesor	0,73 mm	0,75 mm	0,65 mm	-
Ancho	180 cm - 270 cm	180 cm - 270 cm - 127 mm	180 cm - 270 cm	-
Formato estándar pieza	45 ml en ancho 180 cm 30 ml en ancho 270 cm	45 ml en ancho 180 cm 30 ml en ancho 270 cm	45 ml en ancho 180 cm 30 ml en ancho 270 cm	-
Resistencia a la rotura (urdimbre/trama)	150 / 100 daN / 5 cm	150 / 120 daN / 5 cm	150 / 100 daN / 5 cm	EN ISO 1421
Resistencia al desgarro (urdimbre/trama)	15 / 15 daN	15 / 15 daN	15 / 15 daN	DIN 53.363
Absorción acústica	-	$\alpha_w=0.40$ (LA=100 mm)	$\alpha_w=0.45$ (LA=100 mm)	EN ISO 354
Clasificación al fuego	M1 / NFP 92-507 — M1 / UNE23727-90 — B1 / DIN 4102-1 — 1530.2 et 1530.3 /AS/NZS Class A / ASTM E84 — Clase 1 / EN 13773 — Classe 1 / UNI 9177 — VKF 5.3 SN 198898 — BS 7837 BS 5867-2 Type B — Method 1 & 2 / NFPA 701 — CSFMT19 Schwerbrennbar Q1-Tr1 / ONORM A3800 — CAN ULC S109			
Euroclase	B-s2,d0 / EN 13501-1	B-s2,d0 / EN 13501-1	B-s2,d0 / EN 13 501-1	
■ Sistemas de gestión				
Calidad				ISO 9001
■ Certificaciones				
				
■ Herramientas y servicios				

- Servicio personalizado para simular el rendimiento térmico de sus proyectos y las protecciones solares Soltis asociadas:

contacte a su contacto Serge Ferrari

- Docuteca y fototeca : www.sergeferrari.com

Las características técnicas indicadas son valores medios, con una tolerancia de +/- 10%. El comprador de nuestros productos es responsable de su aplicación o de su transformación respecto a eventuales derechos de terceros. Asimismo, es responsable de su implementación e instalación, en conformidad con las normas, reglas del arte y normas de seguridad del país de destino. Para garantías contractuales, consulte nuestro texto de garantía. Los valores mencionados en este documento son resultado de ensayos conformes a los usos en materia de estudios, y se proporcionan a título indicativo con el fin de permitir a nuestros clientes el mejor empleo de nuestros productos. Nuestros productos están sujetos a evolución en función de los avances técnicos y nos reservamos el derecho a modificar las características en todo momento. Es responsabilidad del comprador de nuestros productos verificar la validez de estos datos.